



Simplifying Progress

# Pipetting and Dispensing Products

液體處理產品型錄

# SARTORIUS

# Picus<sup>®</sup> 2

強勢登場

## 新一代智慧型電動移液器



藍芽連接  
大幅簡化流程  
提升效率！

### 更智能

減少手動操作錯誤  
8 + 8 模式

### 更輕量

重量更輕 體積更小  
最方便省力

### 更輕鬆

避免手部疲勞  
全電動式操作

## 全新科技 引領未來



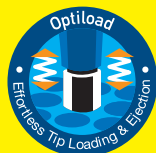
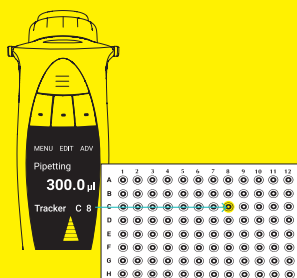
獨家調節輪設計，輕鬆設定  
體積與瀏覽選單，省時效率高



大型顯示螢幕，直覺式操作  
介面，簡單容易上手



內建微孔盤嚮導系統  
避免樣品遺漏與操作錯誤



Optiload 獨家設計  
使 Tip 容易安裝和退除



下半部份可高溫高壓滅菌消毒  
(1200  $\mu$ l 機型除外)



電動退除 Tip  
避免手部重複性勞損 RSI\*

充電 1 小時移液 1000 次



- ✓ 採用鋰聚合電池
- ✓ 可配合掛耳式充電支架
- ✓ 快速充電，方便使用

\*Repetitive Strain Injury

# Picus® 2 智慧型電動移液器 / 性能規格



產品型號	通道數	量程 (µl)	最小增量	測量體積 (µl)	模式 P/D	系統誤差 (%)	隨機誤差 (%)	安全圓錐過濾器	適用吸頭 (µl)
LH-747021	1	● 0.5~10 µl	0.01	10	P	1.0	0.4	-	10 µl
				5	P	1.2	0.7		
				1	P	3.0	2.0		
				0.5	P	8.0	4.0		
				1	D	6.0	7.0		
LH-747041	1	● 5~120 µl	0.10	120	P	0.5	0.15	721008	200 µl
				60	P	0.7	0.23		
				12	P	2.0	1.0		
				5	P	5.5	2.5		
				12	D	4.0	4.0		
LH-747061	1	● 10~300 µl	0.20	300	P	0.6	0.15	721007	350 µl
				150	P	0.6	0.2		
				30	P	2.0	0.8		
				10	P	6.0	2.4		
				30	D	3.0	3.0		
LH-747081	1	● 50~1,000 µl	1.00	1,000	P	0.45	0.15	721006	1,000 µl
				500	P	0.6	0.2		
				100	P	2.0	0.5		
				50	P	4.0	1.0		
				100	D	2.5	2.0		
LH-747101	1	● 100~5,000 µl	5.00	5,000	P	0.5	0.15	721005	5,000 µl
				2,500	P	0.7	0.2		
				500	P	1.6	0.4		
				100	P	8.0	2.0		
				500	D	2.4	2.4		
LH-747111	1	● 500~10,000 µl	10.00	10,000	P	0.6	0.2	721005	10,000 µl
				5,000	P	0.9	0.3		
				1,000	P	3.0	0.6		
				500	P	7.0	1.2		
				1,000	D	4.0	2.4		
LH-747321	8	● 0.5~10 µl	0.01	10	P	1.2	0.5	-	10 µl
LH-747421	12			5	P	1.5	0.8		
				1	P	4.0	3.0		
				0.5	P	10.0	6.0		
				1	D	12.0	15.0		
LH-747341	8	● 5~120 µl	0.10	120	P	0.6	0.3	721008	200 µl
LH-747441	12			60	P	0.8	0.4		
				12	P	2.5	1.67		
				5	P	6.0	4.0		
				12	D	4.5	8.0		
LH-747361	8	● 10~300 µl	0.20	300	P	0.6	0.2	721007	350 µl
LH-747461	12			150	P	0.8	0.3		
				30	P	2.33	1.0		
				10	P	8.0	3.0		
				30	D	3.33	6.0		
LH-747391	8	● 50~1,200 µl	1.00	1,200	P	0.6	0.2	721006	1,200 µl
LH-747491	12			600	P	1.0	0.3		
				120	P	2.5	1.0		
				50	P	8.0	2.0		
				20	D	3.33	3.33		

\* P= 單次移液模式, D= 多次移液模式。以上參數遵照 ISO8655 典型測試要求。

\* 系統和隨機誤差值保留變更權利, 恕不另行通知。

# Picus

## 智慧型電動移液器



### 更精準

光感測暨直流馬達  
準確度高

### 更輕盈

智慧型模組  
擺脫笨重

### 更簡單

直覺式介面  
立即上手 OK!

## 智慧設計 科技體驗



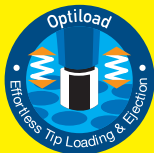
熱鍵可儲存 10 組程式



大型顯示螢幕，直覺式操作  
介面，簡單容易上手



reddot design award  
winner 2012  
傑出設計獲得德國紅點設計獎肯定



Optiload 獨家設計  
使 Tip 容易安裝和退除



獨家調節輪設計，輕鬆設定體積  
與瀏覽選單，省時效率高

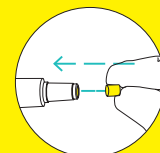


內建微孔盤嚮導系統  
避免樣品遺漏與操作錯誤



下半部份可高溫高壓滅菌消毒  
(1200  $\mu$ l 機型除外)

更換式安全圓錐過濾膜  
防止交叉汙染，使用壽命長



# Picus 智慧型電動移液器 / 性能規格



產品型號	通道數	量程 (µl)	最小增量	測量體積 (µl)	模式 P/D	系統誤差 (%)	隨機誤差 (%)	安全圓錐過濾器	適用吸頭 (µl)
735021	1	● 0.5~10 µl	0.01 µl	10	P	1.0	0.4	-	10 µl
				5	P	1.2	0.7		
				1	P	3.0	2.0		
				0.5	P	8.0	4.0		
				1	D	6.0	7.0		
735041	1	● 5~120 µl	0.10 µl	120	P	0.5	0.15	721008	200 µl
				60	P	0.7	0.23		
				12	P	2.0	1.0		
				5	P	5.5	2.5		
				12	D	4.0	4.0		
735061	1	● 10~300 µl	0.20 µl	300	P	0.6	0.15	721007	350 µl
				150	P	0.6	0.2		
				30	P	2.0	0.8		
				10	P	6.0	2.4		
				30	D	3.0	3.0		
735081	1	● 50~1,000 µl	1.00 µl	1,000	P	0.45	0.15	721006	1,000 µl
				500	P	0.6	0.2		
				100	P	2.0	0.5		
				50	P	4.0	1.0		
				100	D	2.5	2.0		
735101	1	● 100~5,000 µl	5.00 µl	5,000	P	0.5	0.15	721005	5,000 µl
				2,500	P	0.7	0.2		
				500	P	1.6	0.4		
				100	P	8.0	2.0		
				500	D	2.4	2.4		
735111	1	● 500~10,000 µl	10.00 µl	10,000	P	0.6	0.2	721005	10,000 µl
				5,000	P	0.9	0.3		
				1,000	P	3.0	0.6		
				500	P	7.0	1.2		
				1,000	D	4.0	2.4		
735321	8	● 0.5~10 µl	0.01 µl	10	P	1.2	0.5	-	10 µl
735421	12			5	P	1.5	0.8		
				1	P	4.0	3.0		
				0.5	P	10.0	6.0		
				1	D	12.0	15.0		
735341	8	● 5~120 µl	0.10 µl	120	P	0.6	0.3	721008	200 µl
735441	12			60	P	0.8	0.4		
				12	P	2.5	1.67		
				5	P	6.0	4.0		
				12	D	4.5	8.0		
735361	8	● 10~300 µl	0.20 µl	300	P	0.6	0.2	721007	350 µl
735461	12			150	P	0.8	0.3		
				30	P	2.33	1.0		
				10	P	8.0	3.0		
				30	D	3.33	6.0		
735391	8	● 50~1,200 µl	1.00 µl	1,200	P	0.6	0.2	721006	1,200 µl
735491	12			600	P	1.0	0.3		
				120	P	2.5	1.0		
				50	P	8.0	2.0		
				20	D	3.33	3.33		

P= 移液模式, D= 多次分液模式。

這些參數遵照 ISO8655 的典型測試要求，在嚴格控制的環境條件下獲得。

由於 Sartorius 不斷的研發工作，系統和隨機誤差值可能會變更，恕不另行通知。

# TACTA

## 完美均衡手動移液器

### 更安全

兩種模式安全鎖設定  
安全性高

### 更精準

滿足各種需求  
調節好容易

### 更簡單

免工具拆卸  
清潔保養 OK!



滿足不同密度  
黏度液體需求  
維持精準!

## 超級省力 真正精準



傑出設計獲得德國紅點設計獎肯定

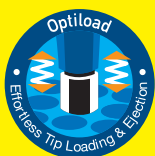


槓桿式吸頭彈出系統  
減輕手部壓力，避免 RSI

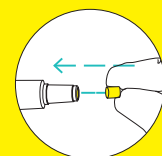


四位元大螢幕，方便閱讀  
識別及容量設定超輕鬆

Optiload 獨家設計  
使 Tip 容易安裝和退除



更換式安全圓錐過濾膜  
防止交叉汙染，使用壽命長



# TACTA 全新手動移液器 / 性能規格



產品型號	通道數	量程 (µl)	最小增量	測量體積 (µl)	系統誤差 (%)	隨機誤差 (%)	安全圓錐過濾器	適用吸頭 (µl)
LH-729010	1	● 0.3~3 µl	0.002 µl	3	1.60%	0.80%	-	10
				1.5	3.00%	1.60%		
				0.3	12.00%	6.00%		
LH-729020	1	● 1~10 µl	0.01 µl	10	1.00%	0.60%	-	10
				5	1.50%	1.00%		
				1	3.00%	2.00%		
LH-729030	1	● 2~20 µl	0.02 µl	20	1.00%	0.40%	721014	200
				10	1.50%	0.70%		
				2	6.00%	3.00%		
LH-729050	1	● 10~100 µl	0.10 µl	100	0.80%	0.20%	721008	200, 350
				50	1.00%	0.30%		
				10	3.00%	1.00%		
LH-729060	1	● 20~200 µl	0.20 µl	200	0.60%	0.20%	721007	200, 350
				100	1.00%	0.30%		
				20	2.50%	0.90%		
LH-729070	1	● 100~1000 µl	1.00 µl	1000	0.70%	0.20%	721006	1000
				500	0.90%	0.20%		
				100	3.00%	0.60%		
LH-729080	1	● 500~5000 µl	5.0 µl	5000	0.60%	0.20%	721005	5000
				2500	0.70%	0.25%		
				500	2.40%	0.60%		
LH-729090	1	● 1~10 ml	10.0 µl	10000	0.60%	0.20%	721005	10000
				5000	1.20%	0.30%		
				1000	3.00%	0.60%		
LH-729120	8	● 1~10 µl	0.01 µl	10	1.50%	1.00%	-	10
LH-729220	12			5	2.50%	2.00%		
				1	5.50%	4.00%		
LH-729130	8	● 10~100 µl	0.1 µl	100	0.90%	0.40%	721008	200, 350
LH-729230	12			50	1.20%	0.60%		
				10	4.00%	2.00%		
LH-729140	8	● 30~300 µl	0.20 µl	300	0.60%	0.25%	721007	350
LH-729240	12			150	1.00%	0.40%		
				30	3.00%	1.00%		

\* 以上參數遵照 ISO8655 典型測試要求。

\* 系統和隨機誤差值保留變更權利，恕不另行通知。

# mLINE<sup>®</sup>

## 羽量級手動移液器



超輕 超省力  
無痛解決  
RSI 的困擾！

**更穩定**

按鈕式鎖定裝置  
刻度不遊走

**更好握**

符合人體工學  
操作輕鬆

**更簡單**

市面唯一  
拉伸彈簧設計

經典設計 物超所值



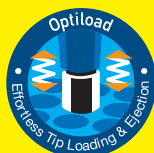
特殊彈簧設計，超輕的移液力和吸頭彈出力，比他品牌更省力



鎖定裝置避免移液過程中意外的體積變化，安全性高



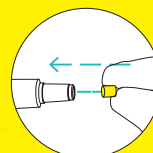
**Optiload** 獨家設計  
使 Tip 容易安裝和退除



mLINE 12N ← Tension spring mechanism

Conventional pipettes 17-43 N → Compression Tension spring

更換式安全圓錐過濾膜  
防止交叉汙染，使用壽命長



# mLINE 羽量級手動移液器 / 性能規格



產品型號	通道數	量程 (μl)	最小增量	測量體積 (μl)	系統誤差 (%)	隨機誤差 (%)	安全圓錐過濾器	適用吸頭 (μl)
725010	1	● 0.3~3 μl	0.002 μl	3	1.60%	0.80%	-	10
				1.5	3.00%	1.60%		
				0.3	12.00%	6.00%		
725020	1	● 1~10 μl	0.01 μl	10	1.00%	0.60%	-	10
				5	1.50%	1.00%		
				1	3.00%	2.00%		
725030	1	● 2~20 μl	0.02 μl	20	1.00%	0.40%	721014	200
				10	1.50%	0.70%		
				2	6.00%	3.00%		
725050	1	● 10~100 μl	0.10 μl	100	0.80%	0.20%	721008	200, 350
				50	1.00%	0.30%		
				10	3.00%	1.00%		
725060	1	● 20~200 ul	0.20 ul	200	0.60%	0.20%	721007	200, 350
				100	1.00%	0.30%		
				20	2.50%	0.90%		
725070	1	● 100~1000 ul	1.00ul	1000	0.70%	0.20%	721006	1000
				500	0.90%	0.20%		
				100	3.00%	0.60%		
725080	1	● 500~5000 μl	5.0 ul	5000	0.60%	0.20%	721005	5000
				2500	0.70%	0.25%		
				500	2.40%	0.60%		
725090	1	● 1~10 mL	10.0 μl	10000	0.60%	0.20%	721005	10000
				5000	1.20%	0.30%		
				1000	3.00%	0.60%		
725120	8	● 1~10 μl	0.01 μl	10	1.50%	1.00%	-	10
725220	12			5	2.50%	2.00%		
				1	5.50%	4.00%		
725130	8	● 10~100 μl	0.1 μl	100	0.90%	0.40%	721008	200, 350
725230	12			50	1.20%	0.60%		
				10	4.00%	2.00%		
725140	8	● 30~300 μl	0.20 μl	300	0.60%	0.25%	721007	350
725240	12			150	1.00%	0.40%		
				30	3.00%	1.00%		

\* 以上參數遵照 ISO8655 典型測試要求。

\* 系統和隨機誤差值保留變更權利，恕不另行通知。

# Pipette Tips



自動化設備 指定標配

一般吸頭 Optifit Tips					
產品型號	體積範圍	適用移液器	品名	規格	包裝方式
790010	● 0.1~10 µl	P3 P10	Optifit Tip 10, Single Tray	10 x 96 / box	盒裝
790011			Optifit Tip 10, Single Tray	10 x 96 / box, presterilized	盒裝
790012			Optifit Tip 10, Refill Tower	10 x 96 / box	快充裝
790014			Optifit Tip 10, Bulk Box	1000 / bag	散裝
790200	● 0.5~200 µl	P20	Optifit Tip 200, Single Tray	10 x 96 / box	盒裝
790201		P100	Optifit Tip 200, Single Tray	10 x 96 / box, presterilized	盒裝
790202		P120	Optifit Tip 200, Refill Tower	10 x 96 / box	快充裝
LH-B790204		P200	Optifit Tip 200, Flexibulk	960 / bag	散裝
790350	● 5~350 µl	P300	Optifit Tip 350, Single Tray	10 x 96 / box	盒裝
790351			Optifit Tip 350, Single Tray	10 x 96 / box, presterilized	盒裝
790352			Optifit Tip 350, Refill Tower	Optifit Tip 350, Refill Tower	快充裝
LH-B790354			Optifit Tip 350, Flexibulk	960 / bag	散裝
791000	● 10~1000 µl	P1000	Optifit Tip 1000, Single Tray	10 x 96 / box	盒裝
791001			Optifit Tip 1000, Single Tray	10 x 96 / box, presterilized	盒裝
791002			Optifit Tip 1000, Refill Pack	10 x 96 / box	快充裝
LH-B791004			Optifit Tip 1000, Flexibulk	480 / bag	散裝
791200	● 50~1200 µl	P1200	Optifit Tip 1200, Single Tray	10 x 96 / box	盒裝
791201			Optifit Tip 1200, Single Tray	10 x 96 / box, presterilized	盒裝
791202			Optifit Tip 1200, Refill Pack	10 x 96 / box	快充裝
LH-B791204			Optifit Tip 1200, Flexibulk	480 / bag	散裝
791210			Optifit Tip 1200 Extended, Single Tray	10 x 96 / box	盒裝
791211			Optifit Tip 1200 Extended, Single Tray	10 x 96 / box, presterilized	盒裝
791212	Optifit Tip 1200 Extended, Refill Pack	10 x 96 / box	快充裝		
780304	● 100~5000 µl	P5000	Optifit Tip 5000, Single Tray	1 x 50 / box	盒裝
780305			Optifit Tip 5000, Single Tray	1 x 50 / box, presterilized	盒裝
780300			Optifit Tip 5000, Bulk Box (100)	100 / box	散裝
780308			Optifit Tip 5000, Bulk Carton (1000)	1000 / box	散裝
LH-780314	● 100~10,000 µl	P10000	Optifit Tip 10000, Single tray	35 / box	盒裝
LH-780316			Optifit Tip 10000, Bulk Box	250 / box	散裝
LH-799000			Optifit Tip 10000, Single tray	4 x 35 / box	盒裝
LH-799004			Optifit Tip 10000, Bulk Box	210 / box	散裝

完美適配 輕鬆裝卸

濾心吸頭 Safetyspace® Filter Tips					
產品型號	體積範圍	適用移液器	品名	規格	包裝方式
790011F	● 0.1~10 µl	P10	Filter Tip, Single Tray	10 x 96 / box, Pre-sterilized	盒裝
790021F	● 0.5~20 µl	P20	Filter Tip, Single Tray	10 x 96 / box, Pre-sterilized	盒裝
790101F	● 2~120 µl	P100	Filter Tip, Single Tray	10 x 96 / box, Pre-sterilized	盒裝
790201F	● 5~200 µl	P200	Filter Tip, Single Tray	10 x 96 / box, Pre-sterilized	盒裝
790301F	● 5~300 µl	P300	Filter Tip, Single Tray	10 x 96 / box, Pre-sterilized	盒裝
791001F	● 50~1000 µl	P1000	Filter Tip, Single Tray	10 x 96 / box, Pre-sterilized	盒裝
791211F	● 50~1200 µl	P1200	Filter Tip, Single Tray	10 x 96 / box, Pre-sterilized	盒裝
LH-795001F	● 100~5000 µl	P5000	Filter Tip, Single Tray	1 x 50 / box, Pre-sterilized	盒裝

安全圓錐過濾頭 Safe-Cone Filters						
產品編號	直徑	適用移液器	品名	規格	應用	
721005	6.73 mm	P5000、P10000	Safe-Cone Filter (Std)	50 pcs / bag	一般防護	
721006	5.33 mm	P1000、P1200	Safe-Cone Filter (Std)	50 pcs / bag	一般防護	
721007	3.15 mm	P200、P300	Safe-Cone Filter (Std)	50 pcs / bag	一般防護	
721008	2.51 mm	P100、P120	Safe-Cone Filter (Std)	50 pcs / bag	一般防護	
721014	1.83 mm	P20	Safe-Cone Filter (Std)	50 pcs / bag	一般防護	
721015	6.73 mm	P5000、P10000	Safe-Cone Filter (Plus)	50 pcs / bag	高汙染防護	
721016	5.33 mm	P1000、P1200	Safe-Cone Filter (Plus)	50 pcs / bag	高汙染防護	
721017	3.15 mm	P200、P300	Safe-Cone Filter (Plus)	50 pcs / bag	高汙染防護	
721018	2.51 mm	P100、P120	Safe-Cone Filter (Plus)	50 pcs / bag	高汙染防護	

SARTORIUS

Picus<sup>®</sup> 2  
進化型電動移液器

Picus  
智慧型電動移液器

TACTA  
完美均衡手動移液器

mline  
羽量級手動移液器

# SARTORIUS